



Eclair Air Jet
New Mirror series

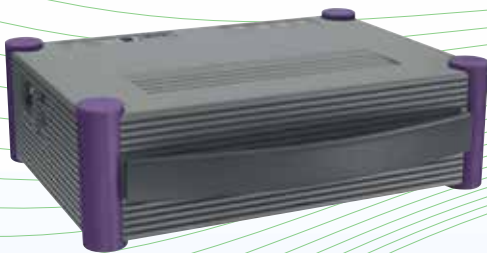
NM352M3

New Mirror ストレージ!! 進化版ミラー対応 外付けユニット!!

www.bios.co.jp



- 場所を選ばずに作業が可能。
- 持ち運びに便利なハンドル付き。
- 安定した動作を行うための内蔵電源搭載。



- DTP・映像編集などプロユースの新コンセプトRAID。

バイオスのRAIDは自社開発製品です
RAID Made in Japan STORAGE
RAID 6リーディングカンパニー

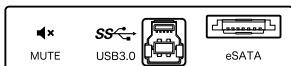
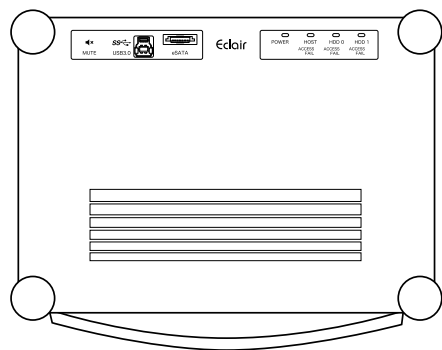


Storage Solution

長年にわたり映像向けに外付けハードディスクとして販売してきました Eclair Air Jet に、New Mirror シリーズ - NM352M3 モデルが新登場いたします。NM352M3 モデルは、持ち運びをコンセプトに、標準でハンドルを装着した可搬型とし、HDD の大容量化にも対応できる安心ミラーモデルとなっております。最新の USB3.0 インターフェイスにも対応したプロユースの新コンセプト RAID です。

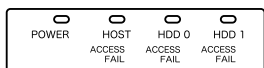
NM352M3 モデルは、昨今のドライブ大容量化に伴うデータの損失を未然に防ぐためのミラーリング機能と、これまでの DTP・映像編集用途における安定した動作を行うための内蔵電源仕様となっております。また製品コンセプトとして、場所を選ばず作業する事が可能になるよう持ち運びに便利なハンドルをつけ、平置き設置により PC との接続が容易になるようインターフェイスを上部に設置しています。これにより、大容量データの持ち運びが可能となり、どこでも簡単に接続し、ご利用いただけます。RAID の新しいコンセプトとして、場所を選ばず持ち運んで、好きな場所で使用できる安心のミラーリング機能を備えた RAID "New Mirror シリーズ - NM352M3 モデル" は、昨今の Eco に対するニーズにより『省エネ』を実現し、環境への配慮を行っております。

▼本体 天面

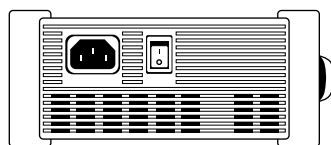


▲インターフェイス

▼LED 表示



▼本体 側面



■ NM352M3 / RAID 1 / ミラーリングモデル仕様

モデル名	NM352M3 / RAID 1 / ミラーリングモデル			
型番	NM352M3-1T02-R1	NM352M3-2T02-R1	NM352M3-3T02-R1	NM352M3-4T02-R1
JAN コード	4948883508885	4948883508892	4948883508908	4948883508915
総容量	2TB	4TB	6TB	8TB
実容量	1TB	2TB	3TB	4TB
搭載ドライブ容量	1TB	2TB	3TB	4TB
搭載ドライブ台数	2			
ドライブ回転速度	7,200 rpm			
RAID レベル	1			
インターフェイス	ドライブ側: SATA ホスト側: USB3.0 + eSATA			
最大データ転送レート	USB3.0: 5Gbits/sec (理論値) eSATA: 3Gbits/sec (理論値)			
電源	AC100~240V±10% / 47~63Hz / フルレンジ			
消費電力	最大: 57W、アイドル時: 26W (※搭載ドライブにより異なります)			
エネルギー消費効率	0.01300 W/GB	0.00650 W/GB	0.00433 W/GB	0.00325 W/GB
外形寸法 (本体)	250 mm (幅) × 78 mm (高さ) × 180 mm (奥行き)			
重量	約 2.5 kg (※搭載ドライブにより異なります)			
動作環境 (温度/湿度)	5~35°C / 20~80% (※結露なきこと)			
対応OS	Windows 10 対応, MacOS X / 10.7 ~ 対応			
標準添付品	AC100V用 電源ケーブル (※AC200V用はオプションです)、eSATAケーブル、取扱説明書、製品保証書			
保証	1年間 センドバック			

■ NM352M3 / RAID 0 / ストライピングモデル仕様

モデル名	NM352M3 / RAID 0 / ストライピングモデル			
型番	NM352M3-1T02-R0	NM352M3-2T02-R0	NM352M3-3T02-R0	NM352M3-4T02-R0
JAN コード	4948883508847	4948883508854	4948883508861	4948883508878
総容量	2TB	4TB	6TB	8TB
実容量	2TB	4TB	6TB	8TB
搭載ドライブ容量	1TB	2TB	3TB	4TB
搭載ドライブ台数	2			
ドライブ回転速度	7,200 rpm			
RAID レベル	0			
インターフェイス	ドライブ側: SATA ホスト側: USB3.0 + eSATA			
最大データ転送レート	USB3.0: 5Gbits/sec (理論値) eSATA: 3Gbits/sec (理論値)			
電源	AC100~240V±10% / 47~63Hz / フルレンジ			
消費電力	最大: 57W、アイドル時: 26W (※搭載ドライブにより異なります)			
エネルギー消費効率	0.01300 W/GB	0.00650 W/GB	0.00433 W/GB	0.00325 W/GB
外形寸法 (本体)	250 mm (幅) × 78 mm (高さ) × 180 mm (奥行き)			
重量	約 2.5 kg (※搭載ドライブにより異なります)			
動作環境 (温度/湿度)	5~35°C / 20~80% (※結露なきこと)			
対応OS	Windows 10 対応, MacOS X / 10.7 ~ 対応			
標準添付品	AC100V用 電源ケーブル (※AC200V用はオプションです)、eSATAケーブル、取扱説明書、製品保証書			
保証	1年間 センドバック			

■ NM351M3 / シングルドライブモデル仕様

モデル名	NM351M3 / シングルドライブモデル			
型番	NM351M3-1T01	NM351M3-2T01	NM351M3-3T01	NM351M3-4T01
JAN コード	4948883508922	4948883508939	4948883508946	4948883508953
総容量	1TB	2TB	3TB	4TB
実容量	1TB	2TB	3TB	4TB
搭載ドライブ容量	1TB	2TB	3TB	4TB
搭載ドライブ台数	1			
ドライブ回転速度	7,200 rpm			
RAID レベル	-			
インターフェイス	ドライブ側: SATA ホスト側: USB3.0 + eSATA			
最大データ転送レート	USB3.0: 5Gbits/sec (理論値) eSATA: 3Gbits/sec (理論値)			
電源	AC100~240V±10% / 47~63Hz / フルレンジ			
消費電力	最大: 32W、アイドル時: 17W (※搭載ドライブにより異なります)			
エネルギー消費効率	0.00170 W/GB	0.00850 W/GB	0.00567 W/GB	0.00425 W/GB
外形寸法 (本体)	250 mm (幅) × 78 mm (高さ) × 180 mm (奥行き)			
重量	約 1.5 kg (※搭載ドライブにより異なります)			
動作環境 (温度/湿度)	5~35°C / 20~80% (※結露なきこと)			
対応OS	Windows 10 対応, MacOS X / 10.7 ~ 対応			
標準添付品	AC100V用 電源ケーブル (※AC200V用はオプションです)、eSATAケーブル、取扱説明書、製品保証書			
保証	1年間 センドバック			



正しく安全に商品をお使いいただくために

- ご使用前に必ず「取扱説明書」をお読みください。●表示された正しい「電源・電圧」で、ご使用ください。
- 水・湿気・湯気・ほこり・油煙などの多い場所に、設置をしないでください。時には安全性を損ない、火災・故障・感電などの事故につながる原因となる場合もあります。

●お気軽にお問い合わせください。

株式会社 **バイオス**

お問い合わせは.....



本 社
〒151-0063 東京都渋谷区富ヶ谷 2-43-15 山崎ビル
TEL:03-3468-2220 FAX:03-3481-9909

大阪営業所
〒532-0003 大阪市淀川区宮原 2-14-14 新大阪グランドビル 9階
TEL:050-5830-8913 FAX:06-6396-8264

テクニカルセンター
〒407-0175 山梨県韮崎市種坂町宮久保 608
TEL:0551-45-6350 FAX:0551-45-6351

サポートセンター
〒222-0033 横浜市港北区新横浜 3-18-20 パシフィックマークス新横浜 5階
TEL:045-470-8128 FAX:045-470-8129