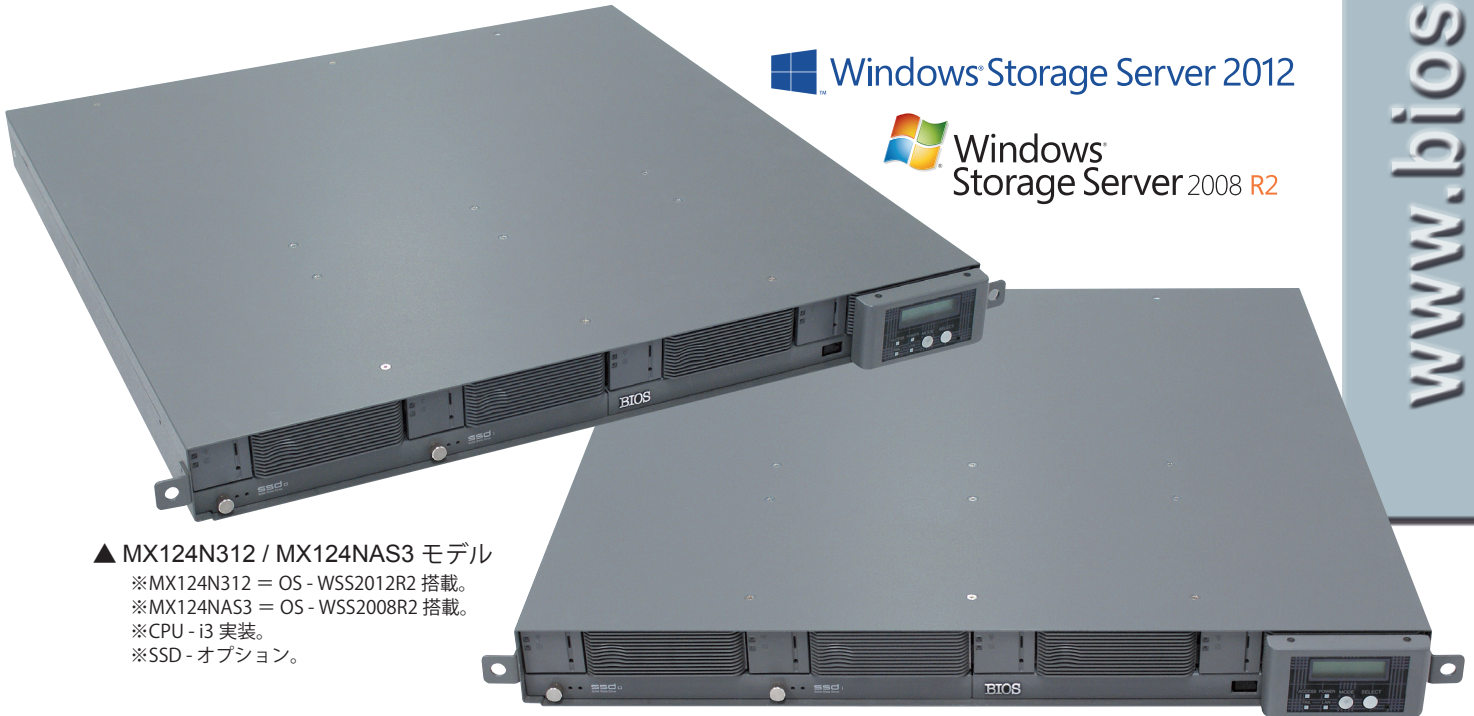


1U 4bay Rackmount series

新設計・自社開発マザーボードを搭載した 1U 4bay - HDD+SSD ハイブリッド NAS・Storver



Windows Storage Server 2012

Windows Storage Server 2008 R2

www.bios.co.jp

▲ MX124N312 / MX124NAS3 モデル

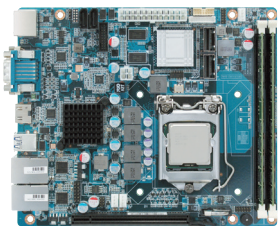
- ※MX124N312 = OS - WSS2012R2 搭載。
- ※MX124NAS3 = OS - WSS2008R2 搭載。
- ※CPU - i3 実装。
- ※SSD - オプション。

MX124SV3 モデル ▲

- ※OS 未搭載。
- ※CPU - i3 実装。
- ※SSD - オプション。

■ 新設計!! 自社開発!! マザーボード搭載 ■

Maxima シリーズより 新設計の自社開発マザーボードを搭載しました。これにより、自社でのフルサポートが可能となり安心してご使用いただけます。



(Raid On Mother Board type C)

■ ハードウェア RAID 搭載の実力.... ■

新設計・自社開発マザーボードに弊社の特長である RAID コントローラを内蔵しました。RAID 技術により、HDD の信頼性を大幅に向上させると共に大事なデータを守ります。

■ 卓越した RAID 技術..... ■

- 国内自社技術 □
バイオスの RAID 製品は他社チップの技術を利用せず、全てが国内の自社技術です。他社の部品品質に左右されない製品は 大手のお客様に信頼をいただき、国内対応の早さも含めて満足してご採用いただいています。
- スポットリカバー機能 □
HDD を 10 倍長持ちさせる技術。
- ハードディスク同時書き込み機能 □
データの不整合を排除する信頼性技術。
- ハードディスク選定 □
品質・性能の安定した HDD を採用し、全品自社工場で検査した合格品のみを使用。
- 自動パトロール機能 □
ハードディスク全領域を定期的に自己診断する技術。
- 独立した RAID 機能 □
CPU/OS の異常時にも独立してデータを保護する技術。



1GbE x2ports	USB 3.0	USB 2.0	eSATA 6G	4TB 1TBx4 SATA HDD	8TB 2TBx4 SATA HDD	12TB 3TBx4 SATA HDD	16TB 4TBx4 SATA HDD
RAID 6	RAID 5	SATA HDD		HOT SWAP HDD MODULE	MEDIA SCANNING	HIGH SPEED REBUILD	LOWLESS BACKGROUND REBUILD

MX124N312 - WSS2012R2 モデル仕様

Maxima 124 N312 (Windows Storage Server 2012 R2)			
モデル名	MX124N312-1T04	MX124N312-2T04	MX124N312-3T04
JANコード	4948883500209	4948883500216	4948883500223
標準実装 CPU	Intel i3 - 3220 (Hybrid 2 Core 1.3GHz)		
メモリ容量	8GB (DDR3 4GB x 2 ECC付き)		
容量	RAID 6 固定時 2TB	4TB	6TB
	RAID 5 固定時 4TB	8TB	12TB
	RAID 5 柔軟時 4TB	8TB	12TB
搭載ドライブ容量	1TB	2TB	3TB
搭載ドライブ台数	4		
ドライブ回転速度	7,200rpm		
RAID 動作モード	6		
I/Oポート	LAN 1Gbit Ethernet x 2ポート		
	USB 3.0 x 2ポート, USB 2.0 x 4ポート		
	SATA 6G eSATA (SATA III) x 2ポート		
	COM (RS232C Only) x 1ポート		
	ディスプレイ DVI x 1ポート, HDMI x 1ポート		
キャッシュメモリ容量	256MB		
電源仕様	AC100~200V / 50~60Hz		
消費電力	最大 約 110W (※標準ライブラリに依存します)		
	アイドル時 約 52W (※標準ライブラリに依存します)		
総合性能	68,200MTOPS		
エネルギー消費効率	0.76246 (※標準ライブラリに依存します)		
外形寸法	480mm(幅) x 44mm(高さ) x 465mm(奥行)		
重量	約 10kg		
使用環境	動作時: 5 ~ 35℃ 保管時: -20 ~ 50℃		
湿度	20 ~ 80% (※結露を避けて)		
塵埃	一般事務室など		
RoHS対応	準拠		
標準添付品	電源ケーブル、DVI-VGA変換アダプタ、セキュリティキー、ゴム足 x 4、ユーティリティディスク (CD)、インストールディスク (DVD-DL)、修復ディスク (DVD)、ラックマウントキット、ラックマウントキット取説説明書、クイックセットアップガイド、マイクログラフライセンス条項、製品保証書		
保証	平日 オンサイト 1年		
※ SSD搭載は、オプションです。別途、SSDモジュールをご購入ください。			
Windows Storage Server 2012 R2			
搭載 OS	Windows 8.1 (32/64bit)		
クライアント環境	Windows 8 (32/64bit)		
	Windows 7 (32/64bit)		
	Windows Vista (32/64bits)		
	Macintosh Mac OS X 10.x 以降		
	Linux, UNIX NFS 共有		
対応プロトコル	TCP/IP, FTP, NFS, CIFS (SMB)		

MX124NAS3 - WSS2008R2 モデル仕様

Maxima 124 NAS3 (Windows Storage Server 2008 R2)			
モデル名	MX124NAS3-1T04	MX124NAS3-2T04	MX124NAS3-3T04
JANコード	4948883509271	4948883509288	4948883509295
標準実装 CPU	Intel i3 - 3220 (Hybrid 2 Core 1.3GHz)		
メモリ容量	8GB (DDR3 4GB x 2 ECC付き)		
容量	RAID 6 固定時 2TB	4TB	6TB
	RAID 5 固定時 4TB	8TB	12TB
	RAID 5 柔軟時 4TB	8TB	12TB
搭載ドライブ容量	1TB	2TB	3TB
搭載ドライブ台数	4		
ドライブ回転速度	7,200rpm		
RAID 動作モード	6		
I/Oポート	LAN 1Gbit Ethernet x 2ポート		
	USB 3.0 x 2ポート, USB 2.0 x 4ポート		
	SATA 6G eSATA (SATA III) x 2ポート		
	COM (RS232C Only) x 1ポート		
	ディスプレイ DVI x 1ポート, HDMI x 1ポート		
キャッシュメモリ容量	256MB		
電源仕様	AC100~200V / 50~60Hz		
消費電力	最大 約 110W (※標準ライブラリに依存します)		
	アイドル時 約 52W (※標準ライブラリに依存します)		
総合性能	68,200MTOPS		
エネルギー消費効率	0.76246 (※標準ライブラリに依存します)		
外形寸法	480mm(幅) x 44mm(高さ) x 465mm(奥行)		
重量	約 10kg		
使用環境	動作時: 5 ~ 35℃ 保管時: -20 ~ 50℃		
湿度	20 ~ 80% (※結露を避けて)		
塵埃	一般事務室など		
RoHS対応	準拠		
標準添付品	電源ケーブル、DVI-VGA変換アダプタ、セキュリティキー、ゴム足 x 4、ユーティリティディスク (CD)、リカバリディスク (DVD)、ラックマウントキット、ラックマウントキット取説説明書、クイックセットアップガイド、マイクログラフライセンス条項、製品保証書		
保証	平日 オンサイト 1年		
※ SSD搭載は、オプションです。別途、SSDモジュールをご購入ください。			
Windows Storage Server 2008 R2			
搭載 OS	Windows 8.1 (32/64bit)		
クライアント環境	Windows 8 (32/64bit)		
	Windows 7 (32/64bit)		
	Windows Vista (32/64bits)		
	Macintosh Mac OS X 10.x 以降		
	Linux, UNIX NFS 共有		
対応プロトコル	TCP/IP, FTP, NFS, CIFS (SMB)		

MX124SV3 - OS 未搭載 モデル仕様

Maxima 124 SV3			
モデル名	MX124SV3-1T04	MX124SV3-2T04	MX124SV3-3T04
JANコード	4948883509318	4948883509325	4948883509332
標準実装 CPU	Intel i3 - 3220 (Hybrid 2 Core 1.3GHz)		
メモリ容量	8GB (DDR3 4GB x 2 ECC付き)		
容量	RAID 6 固定時 2TB	4TB	6TB
	RAID 5 固定時 4TB	8TB	12TB
	RAID 5 柔軟時 4TB	8TB	12TB
搭載ドライブ容量	1TB	2TB	3TB
搭載ドライブ台数	4		
ドライブ回転速度	7,200rpm		
RAID 動作モード	5 / 6 (※標準 RAID 6)		
I/Oポート	LAN 1Gbit Ethernet x 2ポート		
	USB 3.0 x 2ポート, USB 2.0 x 4ポート		
	SATA 6G eSATA (SATA III) x 2ポート		
	COM (RS232C Only) x 1ポート		
	ディスプレイ DVI x 1ポート, HDMI x 1ポート		
キャッシュメモリ容量	256MB		
電源仕様	AC100~200V / 50~60Hz		
消費電力	最大 約 110W (※標準ライブラリに依存します)		
	アイドル時 約 52W (※標準ライブラリに依存します)		
総合性能	68,200MTOPS		
エネルギー消費効率	0.76246 (※標準ライブラリに依存します)		
外形寸法	480mm(幅) x 44mm(高さ) x 465mm(奥行)		
重量	約 10kg		
使用環境	動作時: 5 ~ 35℃ 保管時: -20 ~ 50℃		
湿度	20 ~ 80% (※結露を避けて)		
塵埃	一般事務室など		
RoHS対応	準拠		
標準添付品	電源ケーブル、DVI-VGA変換アダプタ、セキュリティキー、ゴム足 x 4、ラックマウントキット、ラックマウントキット取説説明書、取扱説明書 (CD)、リカバリディスク (DVD)、製品保証書		
保証	平日 オンサイト 1年		
※ SSD搭載は、オプションです。別途、SSDモジュールをご購入ください。			

最新の NAS OS - Windows Storage Server 2012 R2 を搭載

Maxima NAS は OS として、最新の Windows Storage Server 2012 R2 を搭載いたしました。Windows / Mac / Linux / UNIX クライアントからのアクセスが可能です。対応プロトコルは TCP/IP, FTP, NFS, CIFS (SMB) です。大容量ストレージをネットワーク上で簡単に共有することが可能です。Windows Storage Server 2012 R2 は、ストレージ用途に必要な不可欠な機能を搭載しています。

- 柔軟な記憶域オプション
- 継続的な可用性
- パフォーマンスと信頼性
- 共有記憶域の優れた経済性
- 仮想化およびアプリケーションのファイル記憶域
- データセンター対応
- 展開および管理の簡素化

これらの機能を使って、大容量ストレージ全体の運用管理をおこない、データへのアクセス性の向上および管理者とクライアントの生産性の向上を実現します。Windows Storage Server 2008 R2 搭載のモデルもご用意。

※本内容は、マイクロソフト社「Windows Storage Server 2012 製品情報」より抜粋したものです。

Maxima NAS システムの活躍ステージ

システムの導入と運用が容易な Maxima NAS システムは、中小規模のファイルサーバ用途として、様々なシーンで活躍しています。



正しく安全に製品をお使いいただくために

- ご使用前に必ず「取扱説明書」をお読みください。
- 表示された正しい「電源・電圧」で、ご使用ください。
- 水・湿気・湯気・ほこり・油煙などの多い場所に、設置しないでください。時には安全性を損ない、火災・故障・感電などの事故につながる原因となる場合もあります。

■お気軽にお問い合わせください。

株式会社 **バイオス**

本社
〒151-0063 東京都渋谷区富ヶ谷 2丁目43-15 山崎ビル
TEL:03-3468-2220 FAX:03-3481-9909

大阪営業所
〒532-0003 大阪府大阪市淀川区宮原 4丁目1-14 住友生命新大阪ビル
TEL:050-5830-8913 FAX:06-6396-8264

東北営業所 TEL:0197-23-6862 FAX:0197-23-6862

テクニカルセンター (山梨)
TEL:0551-22-9101 FAX:0551-22-9102

※バイオスのホームページ <http://www.bios.co.jp/> もご覧ください。



RAID 6 がなぜ必要か

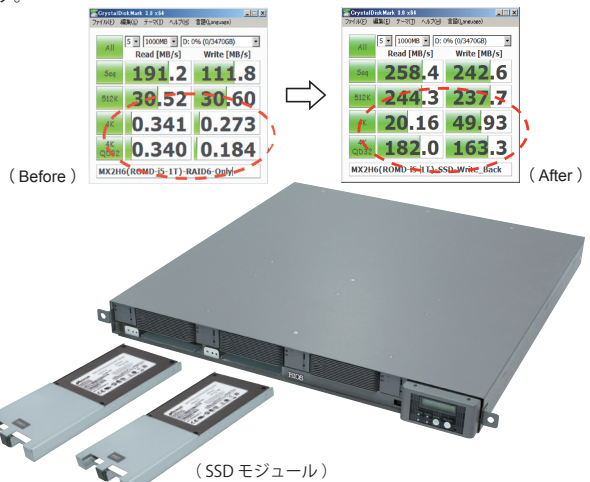
近年、RAID システムのシリアル ATA ドライブの採用は大幅なコストの低減を実現しましたが、ドライブの大容量化にともない障害率も高くなりました。RAID 5 を構築していてもドライブ障害時のデータ復旧 (リビルド) 時に、障害ドライブとは別のドライブに障害が発生してしまうなどの事故でデータロスとなってしまうケースがでてきております。

BIOS ストレージ製品シリーズでは、この同時に 2 台のドライブ障害に対しても、データロスにならない RAID 6 機能をいち早く備えたモデルです。RAID システムの基本機能を網羅し、クラストップの I/O 性能に加え、シリアル ATA RAID のコストパフォーマンスと耐障害性を両立させた待望のモデルです。

※ RAID 6: ガロア演算 = 同一列データから、P (標準パリティ) と Q (ガロアパリティ) を生成。

オプション機能: SPRINT RAID 搭載可能

自社開発の SSD をキャッシュとして使用する機能「SPRINT RAID」が、オプションで搭載可能となります。ランダム性能が飛躍的に向上いたします。



■お問い合わせは.....

※この製品名等の固有名称は各メーカーの商標登録です。※このカタログ仕様は予告なしに変更することがあります。