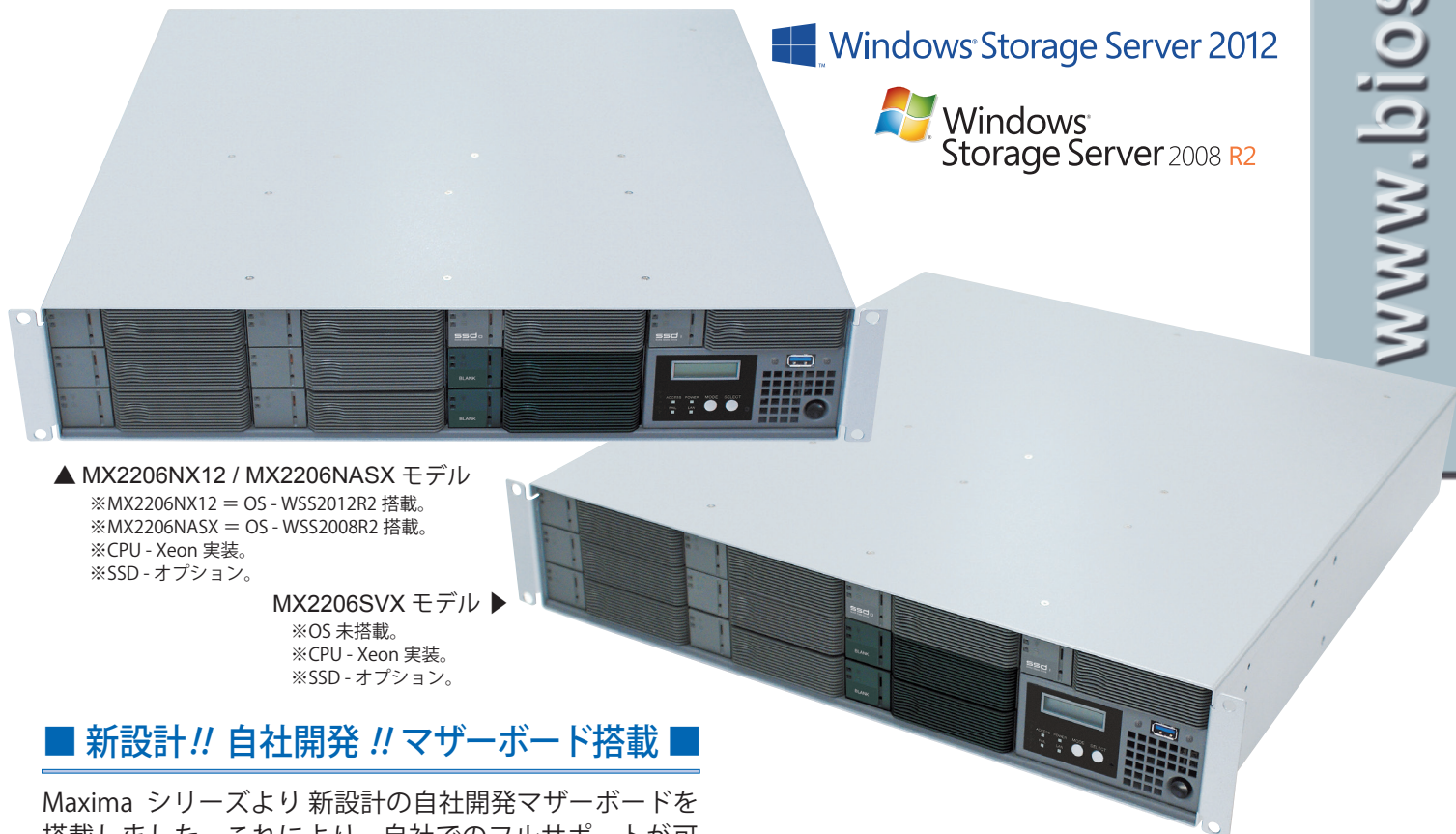


2U 6bay Rackmount series

新設計・自社開発マザーボードを搭載した 2U 6bay - HDD+SSD ハイブリッド NAS・Storver



Windows Storage Server 2012

Windows Storage Server 2008 R2

▲ MX2206NX12 / MX2206NASX モデル

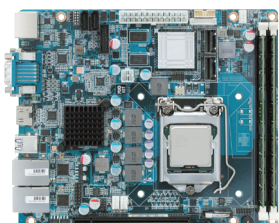
- ※MX2206NX12 = OS - WSS2012R2 搭載。
- ※MX2206NASX = OS - WSS2008R2 搭載。
- ※CPU - Xeon 実装。
- ※SSD - オプション。

MX2206SVX モデル ▶

- ※OS 未搭載。
- ※CPU - Xeon 実装。
- ※SSD - オプション。

■ 新設計!! 自社開発!! マザーボード搭載 ■

Maxima シリーズより 新設計の自社開発マザーボードを搭載しました。これにより、自社でのフルサポートが可能となり 安心してご使用いただけます。



(Raid On Mother Board type C)

■ ハードウェア RAID 搭載の実力.... ■

新設計・自社開発マザーボードに弊社の特長である RAID コントローラを内蔵しました。RAID 技術により、HDD の信頼性を大幅に向上させると共に大事なデータを守ります。

■ 卓越した RAID 技術..... ■

☐ 国内自社技術 ☐

バイオスの RAID 製品は他社チップの技術を利用せず、全てが国内の自社技術です。他社の部品品質に左右されない製品は 大手のお客様に信頼をいただき、国内対応の早さも含めて満 足してご採用いただいています。

☐ スポットリカバー機能 ☐

HDD を 10 倍長持ちさせる技術。

☐ ハードディスク同時書き込み機能 ☐

データの不整合を排除する信頼性技術。

☐ ハードディスク選定 ☐

品質・性能の安定した HDD を採用し、全品自社工場で検査した合格品のみを使用。

☐ 自動パトロール機能 ☐

ハードディスク全領域を定期的に自己診断する技術。

☐ 独立した RAID 機能 ☐

CPU/OS の異常時にも独立してデータを保護する技術。



■ MX2206NX12 - WSS2012R2 モデル仕様 ■

モデル名	Maxima 2206 NX12 (Windows Storage Server 2012 R2)				
型番	MX2206NX12-1T06	MX2206NX12-2T06	MX2206NX12-3T06	MX2206NX12-4T06	MX2206NX12-8T06
JANコード	4948883500285	4948883500292	4948883500308	4948883500315	4948883501213
標準実装 CPU	Intel Xeon E3-1225v2 (14nm/4 Core 3.2GHz)				
メモリー容量	8GB (DDR3 1600MHz ECC/1.5V)				
容量	4TB	8TB	12TB	16TB	32TB
RAID 6 設定時	6TB	12TB	18TB	24TB	48TB
搭載ドライブ容量	1TB	2TB	3TB	4TB	8TB
搭載ドライブ台数	6				
ドライブ回転速度	7,200rpm				
RAID 動作モード	6				
I/Oポート	LAN 1Gbit Ethernet x 2ポート				
USB	USB 3.0 x 2ポート、USB 2.0 x 4ポート				
SATA	6G eSATA (SATA III) x 2ポート				
COM	COM (RS232C only) x 1ポート				
ディスプレイ	DVI x 1ポート、HDMI x 1ポート				
キャッシュメモリー容量	256MB				
電源	AC100-200V / 50-60Hz				
消費電力 最大	約 180W (※搭載ドライブにより異なります)				
アイドル時	約 84W (※搭載ドライブにより異なります)				
複合理論性能	128,000IOPS				
エネルギー消費効率	0.65625 (※搭載ドライブにより異なります)				
外形寸法	482mm (高さ) x 88mm (奥行き) x 477mm (奥行き)				
重量	約 18kg (※搭載ドライブにより異なります)				
使用環境 周囲温度	動作時: 5 ~ 35℃ 保管時: -20 ~ 50℃				
湿度	20 ~ 80% (※相対湿度)				
衝撃	一般使用環境				
RoHS対応	準拠				
標準添付品	AC100V用電源ケーブル x 2 (※AC200Vはオプションです)、DVI-VGA変換アダプタ、セキュリティキー、ゴム足 x 4、ユーティリティディスク (CD版)、インストールディスク (DVD-OL版)、修復ディスク (DVD版)、クイックセットアップガイド、マイクロソフトライセンス条項、製品保証書				
保証	平日 オンラインサポート 1年				

※ SSD搭載は、オプションです。別途、SSDモジュールをご購入ください。

※ MX2206NX12 のメモリー容量「16GB (DDR3 8GB x 2 ECCあり)」は搭載モデルの型番につきましては、

通常仕様と表記に「-G16」が記載されます。

搭載 OS	Windows Storage Server 2012 R2
クライアント環境	Windows
	Windows 10 (32/64bit) Windows 8.1 (32/64bit) Windows 8 (32/64bit) Windows 7 (32/64bit) Windows Vista (32/64bit) Mac OS X 10.x 以降
対応プロトコル	TCP/IP, FTP, NFS, CIFS (SMB)

■ MX2206NASX - WSS2008R2 モデル仕様 ■

モデル名	Maxima 2206 NASX (Windows Storage Server 2008 R2)				
型番	MX2206NASX-1T06	MX2206NASX-2T06	MX2206NASX-3T06	MX2206NASX-4T06	MX2206NASX-8T06
JANコード	4948883500285	4948883500292	4948883500308	4948883500315	4948883501213
標準実装 CPU	Intel Xeon E3-1225v2 (14nm/4 Core 3.2GHz)				
メモリー容量	8GB (DDR3 1600MHz ECC/1.5V)				
容量	4TB	8TB	12TB	16TB	32TB
RAID 6 設定時	6TB	12TB	18TB	24TB	48TB
搭載ドライブ容量	1TB	2TB	3TB	4TB	8TB
搭載ドライブ台数	6				
ドライブ回転速度	7,200rpm				
RAID 動作モード	6				
I/Oポート	LAN 1Gbit Ethernet x 2ポート				
USB	USB 3.0 x 2ポート、USB 2.0 x 4ポート				
SATA	6G eSATA (SATA III) x 2ポート				
COM	COM (RS232C only) x 1ポート				
ディスプレイ	DVI x 1ポート、HDMI x 1ポート				
キャッシュメモリー容量	256MB				
電源	AC100-200V / 50-60Hz				
消費電力 最大	約 180W (※搭載ドライブにより異なります)				
アイドル時	約 84W (※搭載ドライブにより異なります)				
複合理論性能	128,000IOPS				
エネルギー消費効率	0.65625 (※搭載ドライブにより異なります)				
外形寸法	482mm (高さ) x 88mm (奥行き) x 477mm (奥行き)				
重量	約 18kg (※搭載ドライブにより異なります)				
使用環境 周囲温度	動作時: 5 ~ 35℃ 保管時: -20 ~ 50℃				
湿度	20 ~ 80% (※相対湿度)				
衝撃	一般使用環境				
RoHS対応	準拠				
標準添付品	AC100V用電源ケーブル x 2 (※AC200Vはオプションです)、DVI-VGA変換アダプタ、セキュリティキー、ゴム足 x 4、ユーティリティディスク (CD版)、リカバリディスク (DVD版)、クイックセットアップガイド、マイクロソフトライセンス条項、製品保証書				
保証	平日 オンラインサポート 1年				

※ SSD搭載は、オプションです。別途、SSDモジュールをご購入ください。

※ MX2206NASX のメモリー容量「16GB (DDR3 8GB x 2 ECCあり)」は搭載モデルの型番につきましては、

通常仕様と表記に「-G16」が記載されます。

搭載 OS	Windows Storage Server 2008 R2
クライアント環境	Windows
	Windows 10 (32/64bit) Windows 8.1 (32/64bit) Windows 8 (32/64bit) Windows 7 (32/64bit) Windows Vista (32/64bit) Mac OS X 10.x 以降
対応プロトコル	TCP/IP, FTP, NFS, CIFS (SMB)

■ MX2206SVX - OS 未搭載 モデル仕様 ■

モデル名	Maxima 2206 SVX				
型番	MX2206SVX-1T06	MX2206SVX-2T06	MX2206SVX-3T06	MX2206SVX-4T06	MX2206SVX-8T06
JANコード	4948883500233	4948883500240	4948883500257	4948883500264	4948883501237
標準実装 CPU	Intel Xeon E3-1225v2 (14nm/4 Core 3.2GHz)				
メモリー容量	8GB (DDR3 1600MHz ECC/1.5V)				
容量	4TB	8TB	12TB	16TB	32TB
RAID 6 設定時	6TB	12TB	18TB	24TB	48TB
搭載ドライブ容量	1TB	2TB	3TB	4TB	8TB
搭載ドライブ台数	6				
ドライブ回転速度	7,200rpm				
RAID 動作モード	5 / 6 (※標準は RAID 6)				
I/Oポート	LAN 1Gbit Ethernet x 2ポート				
USB	USB 3.0 x 2ポート、USB 2.0 x 4ポート				
SATA	6G eSATA (SATA III) x 2ポート				
COM	COM (RS232C only) x 1ポート				
ディスプレイ	DVI x 1ポート、HDMI x 1ポート				
キャッシュメモリー容量	256MB				
電源	AC100-200V / 50-60Hz				
消費電力 最大	約 180W (※搭載ドライブにより異なります)				
アイドル時	約 84W (※搭載ドライブにより異なります)				
複合理論性能	128,000IOPS				
エネルギー消費効率	0.65625 (※搭載ドライブにより異なります)				
外形寸法	482mm (高さ) x 88mm (奥行き) x 477mm (奥行き)				
重量	約 18kg (※搭載ドライブにより異なります)				
使用環境 周囲温度	動作時: 5 ~ 35℃ 保管時: -20 ~ 50℃				
湿度	20 ~ 80% (※相対湿度)				
衝撃	一般使用環境				
RoHS対応	準拠				
標準添付品	AC100V用電源ケーブル x 2 (※AC200Vはオプションです)、DVI-VGA変換アダプタ、セキュリティキー、ゴム足 x 4、取扱説明書 (CD版)、リファレンス、製品保証書				
保証	平日 オンラインサポート 1年				

※ SSD搭載は、オプションです。別途、SSDモジュールをご購入ください。

※ MX2206SVX のメモリー容量「16GB (DDR3 8GB x 2 ECCあり)」の増設設定は、オプション仕様となります。

□ 最新の NAS OS - Windows Storage Server 2012 R2 を搭載 □

Maxima NAS は OS として、最新の Windows Storage Server 2012 R2 を搭載いたしました。Windows / Mac / Linux / UNIX クライアントからのアクセスが可能です。対応プロトコルは TCP/IP、FTP、NFS、CIFS (SMB) です。大容量ストレージをネットワーク上で簡単に共有することが可能です。Windows Storage Server 2012 R2 は、ストレージ用途に必要な不可欠な機能を搭載しています。

- ① 柔軟な記憶域オプション
- ② 継続的な可用性
- ③ パフォーマンスと信頼性
- ④ 共有記憶域の優れた経済性
- ⑤ 仮想化およびアプリケーションのファイル記憶域
- ⑥ データセンター対応
- ⑦ 展開および管理の簡素化

これらの機能を使って、大容量ストレージ全体の運用管理をおこない、データへのアクセス性の向上および管理者とクライアントの生産性の向上を実現します。Windows Storage Server 2008 R2 搭載のモデルもご用意。

※本内容は、マイクロソフト社「Windows Storage Server 2012 製品情報」より抜粋したものです。

□ Maxima NAS システムの活躍ステージ..... □

システムの導入と運用が容易な Maxima NAS システムは、中小規模のファイルサーバ用途として、様々なシーンで活躍しています。



正しく安全に製品をお使いいただくために

- ご使用前に必ず「取扱説明書」をお読みください。
- 表示された正しい「電源・電圧」で、ご使用ください。
- 水・湿気・湯気・ほこり・油煙などの多い場所に、設置しないでください。時には安全性を損ない、火災・故障・感電などの事故につながる原因となる場合もあります。

■お気軽にお問い合わせください。

株式会社 **バイオス**

本 社
〒151-0063 東京都渋谷区富ヶ谷 2丁目43-15 山崎ビル
TEL:03-3468-2220 FAX:03-3481-9909
大阪営業所
〒532-0003 大阪府大阪市淀川区宮原 4丁目1-14 住友生命新大阪北ビル
TEL:050-5830-8913 FAX:06-6396-8264
テクニカルセンター
〒400-0124 山梨県甲斐市中下条 544-11

※バイオスのホームページ <http://www.bios.co.jp/> もご覧ください。

□ RAID 6 がなぜ必要か..... □

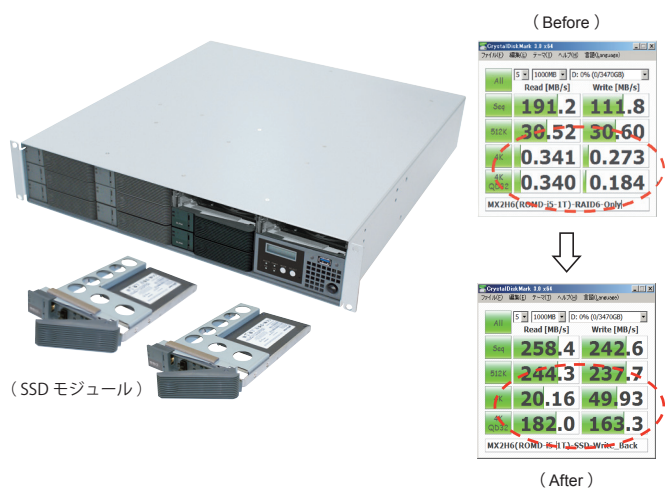
近年、RAID システムのシリアル ATA ドライブの採用は大幅なコストの低減を実現しましたが、ドライブの大容量化にともない障害率も高くなりました。RAID 5 を構築していてもドライブ障害時のデータ復旧 (リビルド) 時に、障害ドライブとは別のドライブに障害が発生してしまうなどの事故でデータロスとなってしまうケースがでてきております。

BIOS ストレージ製品シリーズでは、この同時に 2 台のドライブ障害に対しても、データロストにならない RAID 6 機能をいち早く備えたモデルです。RAID システムの基本機能を網羅し、クラストップの I/O 性能に加え、シリアル ATA RAID のコストパフォーマンスと耐障害性を両立させた待望のモデルです。

※ RAID 6 : ガロア演算 = 同一列データから、P (標準パリティ) と Q (ガロアパリティ) を生成。

□ オプション機能: SPRINT RAID 搭載可能..... □

自社開発の SSD をキャッシュとして使用する機能「SPRINT RAID」が、オプションで搭載可能となります。ランダム性能が飛躍的に向上いたします。



(Before)

(After)

■お問い合わせは.....

※この製品名等の有名な商標は各メーカーの商標登録です。
※このカタログ仕様は予告なしに変更することがあります。